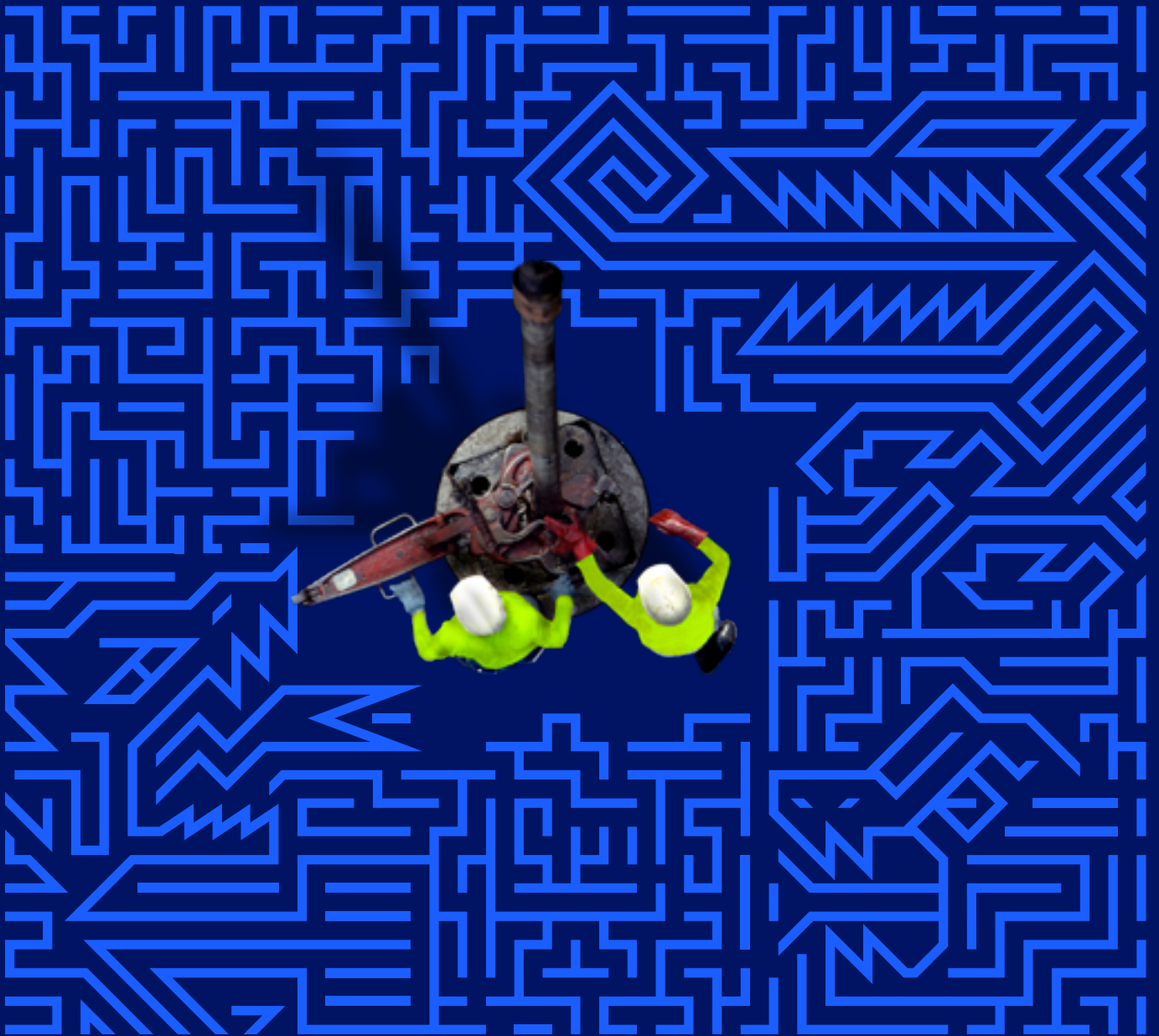


**TENGA TRANQUILIDAD. SABER  
DÓNDE ESTÁN SUS EMPLEADOS  
CUANDO SEA NECESARIA UNA  
EVACUACIÓN DE EMERGENCIA.**



---

# CREW COMPANION es una solución de monitoreo de personal confiable, escalable y personalizable, diseñada para proporcionar datos de ubicación en tiempo real. Sepa donde se encuentran su personal, en entornos adversos, en tierra y en alta mar.



## Ayuda a mejorar la seguridad, la productividad y la protección

Crew Companion proporciona visualización automatizada de personal, control de acceso y optimización de flujos de trabajo, todo en línea con los requisitos más estrictos de la industria y de HSE (Salud, Seguridad y Medio Ambiente). Como una alternativa confiable a los procesos manuales de alistamiento y respuesta en emergencias, esta solución automatizada mejora los estándares de seguridad, reduce los tiempos de reunión y aumenta la eficiencia.

## Visibilidad en tiempo real durante las emergencias

Las emergencias pueden agravarse rápidamente en entornos hostiles como plataformas petrolíferas, plataformas marinas, FPSO, refinerías y parques eólicos marinos. El humo, el fuego, las líneas de comunicación interrumpidas y el ruido ensordecedor hacen que la evacuación sea caótica, mientras los centros de control en tierra se encuentran incomunicados. Crew Companion ofrece visibilidad en tiempo real del personal, y se ha desarrollado basándose en décadas de experiencia de trabajo y colaboración en distintos tipos de industria. Ayuda a aumentar la seguridad y la productividad en plataformas y buques en alta mar transmitiendo datos de localización en directo al centro de control en tierra.

## Conteo de personal en tiempo real

Crew Companion utiliza etiquetas personales que pueden colocarse en la muñeca, alrededor del cuello o

simplemente en el bolsillo. Totalmente automatizado y manos libres, este sistema de gestión de personal funciona sin necesidad de tarjetas de acceso, que suelen extraviarse o perderse en caso de emergencia. Esto evita errores y permite a las tripulaciones responder con rapidez y obtener un conteo de personal preciso.

La supervisión remota por parte de los centros de control en tierra y en alta mar optimiza la seguridad y la eficacia durante una respuesta de emergencia y en simulacros. Crew Companion proporciona todos los datos y ayuda a descubrir formas de mejorar la eficiencia y la seguridad.

## Diseño modular

Crew Companion es una solución modular y personalizable que permite añadir o eliminar zonas de concentración con un esfuerzo mínimo donde se pueden monitorear varios miles de etiquetas.

Es fácil de instalar y mantener en todas las áreas, incluidas las zonas críticas o de acceso restringido. Es el único sistema del mercado intrínsecamente seguro y no requiere armarios de acero para cumplir los requisitos ATEX (IECEX). Además, cuenta con varios módulos opcionales que pueden integrarse en el módulo principal: seguridad automática de los empleados, control de accesos y optimización del flujo de trabajo de acuerdo con los requisitos de salud y seguridad en el trabajo y de la industria. La solución se basa en las directrices de la Asociación Noruega de Petróleo

## PRINCIPALES BENEFICIOS

- Ayuda a mantener la seguridad de los empleados.
- Facilita el trabajo diario
- Provee control sobre el personal
- Ofrece información valiosa
- Ahorra dinero

y Gas (NORSOK) y en las mejores prácticas de la industria.

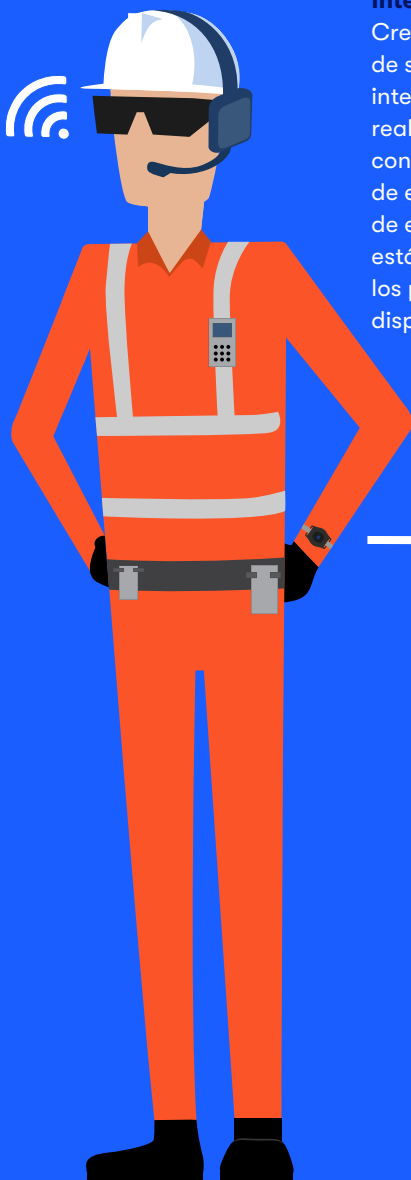
## Con la visibilidad viene el conocimiento

Se podrá analizar y afinar los procesos para reducir el tiempo de reunión de emergencia hasta en un 70% (en comparación con una reunión manual clásica). Crew Companion le proporciona la información necesaria para mejorar su gestión y respuesta en estas situaciones. En general, su reputación aumentará como una empresa fiable en términos de Salud y Seguridad en el Trabajo.

“Crew Companion es una parte integral de nuestro sistema de reunión de emergencia, no sólo confirma que todo el personal se ha presentado en un lugar de reunión sino, lo que es más importante, que se han presentado en los lugares de reunión correctos”.

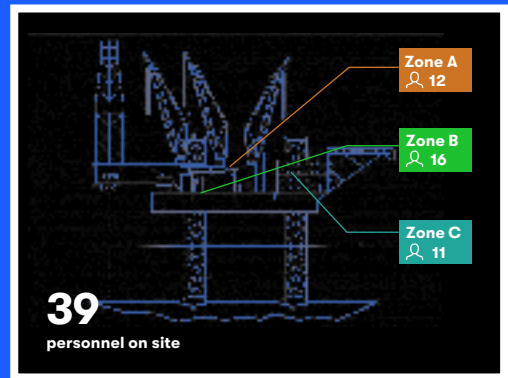
- Neil Birkett - Director de instalaciones en alta mar, MV30, MODEC

## CREW COMPANION en acción



### Interfaz de software

Crew Companion es un sistema de supervisión fiable con una interfaz simple y datos en tiempo real para mejorar los tiempos de concentración y permitir tiempos de evacuación más rápidos en caso de emergencia. Esta información está disponible en una tableta en los puestos de trabajo o incluso en dispositivos móviles.



### ID TAG iQ355 W

Crew Companion utiliza un transpondedor personal que se lleva fácilmente en el bolsillo, en la muñeca o en el casco. Ayuda al operador de la sala de control a saber exactamente dónde se encuentra el personal en todo momento.

### iPOINT

Con su diseño robusto y elegante, iPoint es un dispositivo pequeño con grandes capacidades. Se ha diseñado para entornos adversos en todo el mundo y pesa menos de 2 kg: una sola persona es necesaria para realizar la instalación. También hay disponibles versiones ATEX / IECEx, que eliminan la necesidad de los tradicionales armarios de acero grandes y pesados. Gracias a sus múltiples métodos de comunicación, es tan versátil como elegante.



**“Este sistema no sólo ayuda en la reunión de personal en puntos de emergencia, sino que también ayuda al responsable del recuento, así como al Equipo de Gestión de Emergencias ubicado en la Sala de Control.”**

**- Neil Birkett - Director de instalaciones en alta mar, MV30, MODEC**



**LEARN MORE**



## **PÓNGASE EN CONTACTO CON NOSOTROS**

### **HEAD OFFICE**

#### **Identec Solutions AG**

Millennium Park 2  
6890 Lustenau  
Austria

+43 5577 87387 0

**Fax:** +43 5577 87387 15

sales@identecsolutions.com

### **GERMANY**

#### **Identec Solutions**

#### **Deutschland GMBH**

Löffelstraße 44  
70597 Stuttgart  
Germany

+43 5577 87387 0 (Head office)

### **NORWAY**

#### **Identec Solutions Norway AS**

Andøyfaret 15  
4623 Kristiansand  
Norway

+47 38 00 35 30

### **USA**

#### **Identec Solutions, Inc**

15150 Preston Rd  
Suite 300  
Dallas, Texas 75248  
USA

+1 972 535 4144

### **AUSTRALIA**

#### **Identec Solutions Australia and New Zealand P/L**

Riverview Business Park  
72 Maribyrnong Street  
Footscray, VIC 3011  
Australia

+61 3 9396 8900

[IDENTEC SOLUTIONS.COM](https://www.identecsolutions.com)

## **SOBRE IDENTEC SOLUTIONS**

Entre la potencialmente vertiginosa variedad de cambios y retos, es tranquilizador saber que existen productos sólidos y fáciles de usar, accesibles en todas partes, que proporcionan una plataforma común basada en las normas del sector e impulsada por un conocimiento detallado de los mercados y las necesidades de los clientes.

Eso es lo que llevamos creando en Identec Solutions desde hace más de 20 años. Si desea saber más sobre nuestros conocimientos técnicos, la aplicación en profundidad de nuestro know-how y nuestra larga experiencia, llámenos ahora al +(43) 5577 87387-0 o visite [identecsolutions.com](https://www.identecsolutions.com)

**BECAUSE IT WORKS**